

作業の前に必ずお読みください

部品交換・調整についてはお客様ご自身の責任のもと行ってください。
 部品交換・調整に伴う事故や破損については、当社は一切の責任を負いかねますのでご了承ください。
 部品交換・調整手順が不明な場合は、当社 Parts SHOP までお問い合わせください。☎0120-72-3482

作業にあたって

部品を正しく取り付けしていただくために、本書の内容をご理解いただき作業を行ってください。
 部品取り付け用ねじを最後まで正しくしめつけてください。(不具合の原因となりますので、電動工具は使用しないでください。)
 取りはずしや仮置きの際、傷をつけないよう床や部品をダンボール等で保護してください。
 安全のため、安全上の注意事項にしたがって作業を行ってください。

安全上の注意事項



脚立や足場の不安定な台の上などで作業を行わないでください。転落や転倒により思わぬけがをすることがあります。
 誤って網戸、部品、工具類を落下させないように注意してください。人身事故や物損事故につながるおそれがあります。
 軍手などの保護具を着用して作業を行ってください。素手での作業は加工穴や部品のエッジ（とがった角）でけがをすることがあります。

同梱されているもの

ツマミ・引寄せ片セット	部品交換要領書	部品交換要領書別紙
HH-W-0009 HH-W-0010 ツマミ:4個 引寄せ片(L):2個 引寄せ片(R):2個	 本書 1枚	 網戸の 取りはずし方 取り付け方 1枚

使用する工具

プラスドライバー	コインなど
 1本	 1枚

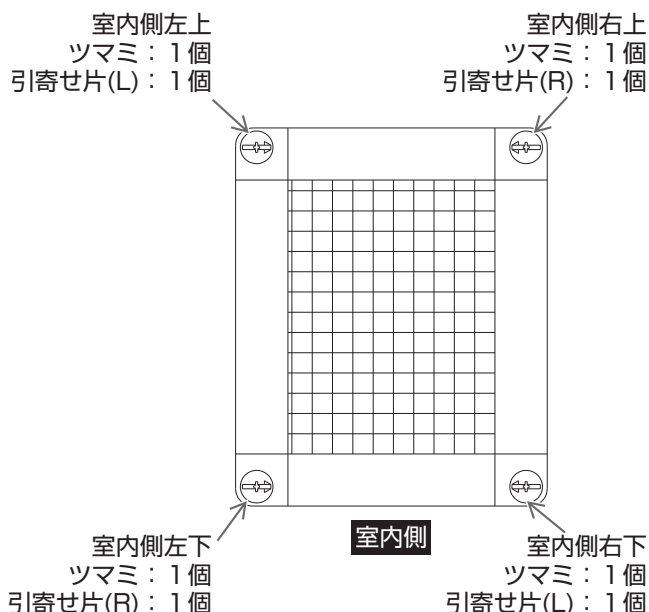
・部品が全てそろっていることを確認してください。

部品の取りはずし方

お願い

網戸をはずした後、網の上に物を置かないようにしてください。網が破れるおそれがあります。

■ 部品構成



■ 適用商品

【HH-W-0009】

商品	窓
フレミングⅡ	ルーバー窓
テルモアⅡ	オーニング窓
エピソード70	

【HH-W-0010】

商品	窓
フレミングⅡ	たてすべり出し窓
テルモアⅡ	(オペレーター
エピソード70	ハンドル仕様)

※部品の取り付け方は3・4ページをご覧ください。

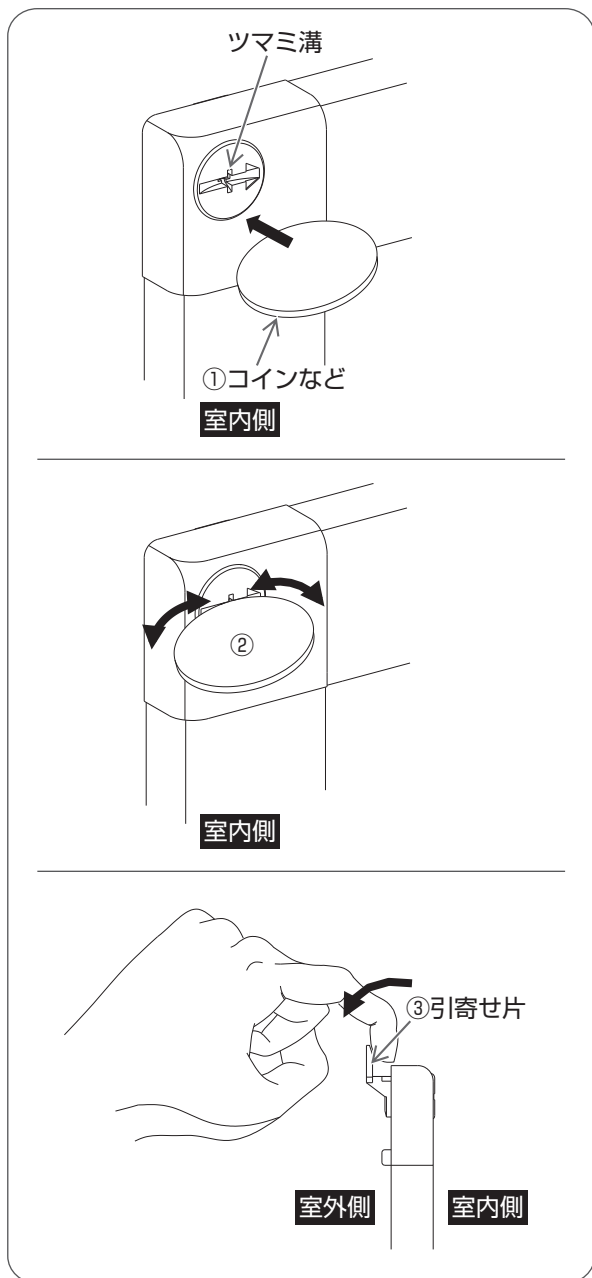
部品の取りはずし方

※取りはずしの作業は窓を閉めて行ってください。

1 網戸の取りはずし

- ①[部品交換要領書別紙]を参照して網戸を取りはずす。

2 ツマミ・引寄せ片の取りはずし



- ①ツマミ溝にコインなどを差し込む。

- ②左右どちらかに軽くなるまで数回まわす。

- ③引寄せ片を立てた状態で室外側へ指で引き、はずす。

※部品の取り付け方は3・4ページをご覧ください。

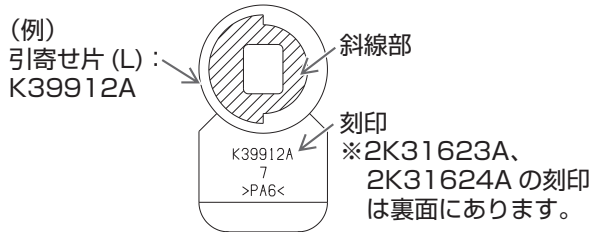
部品の取り付け方

注意

落下防止のため、必ずはずれ止めをセットしてください。はずれ止めが正しくセットされていないと網戸がはずれて落下し、思わぬけがや事故につながるおそれがあります。

※取り付けの作業は窓を閉めて行ってください。

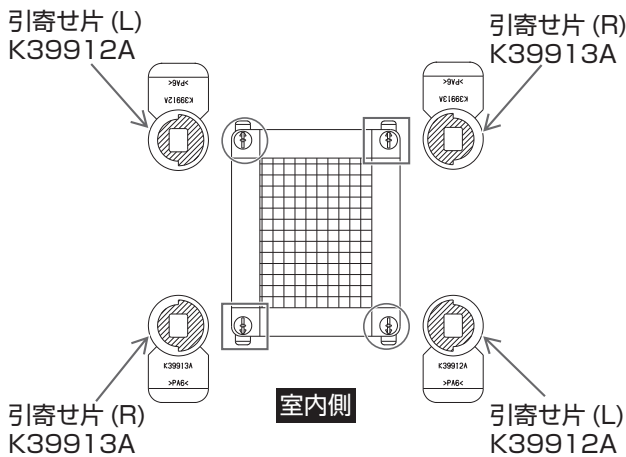
1 ツマミ・引寄せ片の取り付け前の確認



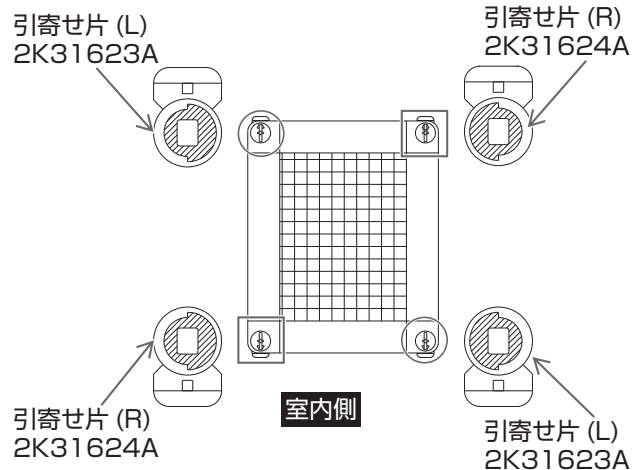
①引寄せ片の斜線部形状や刻印の品番を見て、窓種による取付位置を確認する。(下図参照)

※ツマミと引寄せ片は一度取り付けると取付け直すことはできません。引寄せ片は品番により網戸への取付位置が違います。取付け前に必ず取付位置を確認してください。

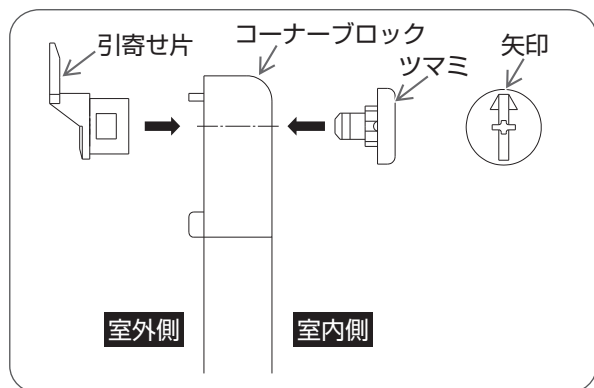
ルーバー窓・オーニング窓



たてすべり出し窓



2 ツマミ・引寄せ片の取り付け



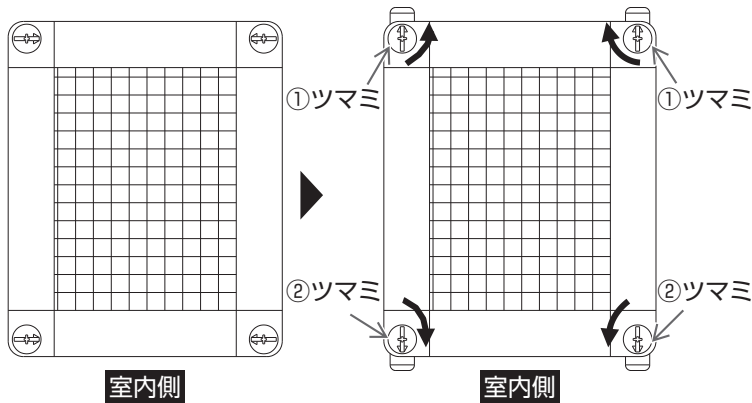
①室内側からツマミの矢印の方向をタテにし、室外側から引寄せ片をツマミの矢印と同じ方向に合わせて、カチッと音がするまでコーナブロックの取付穴に差し込む。

※部品の取りはずし方は1・2ページをご覧ください。

部品の取り付け方

3 ツマミ・引寄せ片の取り付け後の作動確認

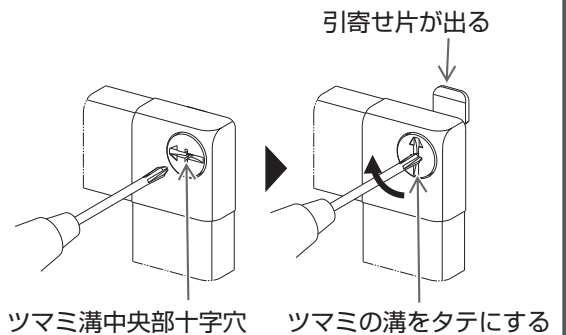
【作動前：はずれ止め解除状態】 【作動後：はずれ止めセット状態】



①室内側よりコインなどを上の左右のツマミの溝に差し込んで90度回し、ツマミをタテにし、網戸の上側に引寄せ片が出ることを確認する。

②室内側よりコインなどを下の左右のツマミの溝に差し込んで90度回し、ツマミをタテにし、網戸の下側に引寄せ片が出ることを確認する。

※溝中央部の十字穴にプラスドライバーを差し込んで回すこともできます。(下図参照)

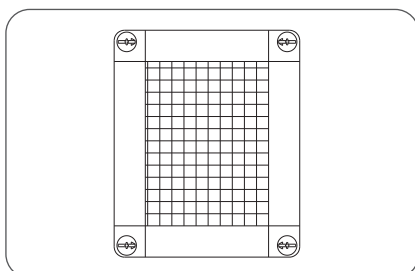


4 網戸の取り付け

①[部品交換要領書別紙]を参照して網戸を取り付ける。

※部品の取りはずし方は1・2ページをご覧ください。

部品の交換後のチェック



①部品にガタつきがないことを確認してください。

②ツマミを操作し、はずれ止めをかけ、網戸を前後左右に軽くゆすり、はずれないことを確認してください。